

⊗ HLINÍKOVÁ VETRACIA ŽALÚZIA S RÁMOM A, LAKOVANÁ POVRCH. ÚPRAVA, FARBA SV. ŠEDÁ, ROZMER 1000x500mm, PRESNÝ ROZMER ZAMERAŤ NA STAVBE PO ZATEPLENÍ FASÁDY

DŠ 1 KÚTOVÁ DILATÁCIA V STYKU ETICS NA PAVILÓNE "C" A TELOCVIČNI, DILATAČNÝ "V"PROFIL – VYKÁZANÉ PRI PAVILÓNE "C"

LEGENDA MIESTNOSTÍ ČASŤ D:

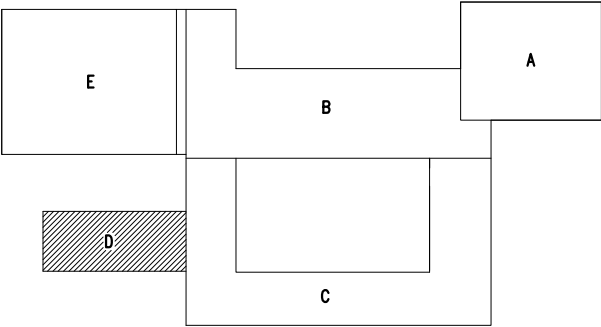
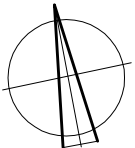
OZN.	NÁZOV MIESTNOSTI	PLOCHA m²	POVRCHOVÁ ÚPRAVA		
			PODLÁH	STIEN	STROPOV
1.01	SCHODISKO	9,09	TERAZZOVÁ DLAŽBA	VÁP. OM. ŠTUKOVÁ	VÁP. OM. ŠTUKOVÁ
1.02	CHODBA	9,65	TERAZZOVÁ DLAŽBA	VÁP. OM. ŠTUKOVÁ	VÁP. OM. ŠTUKOVÁ
1.03	TELOCVIČŇA	292,04	VLYSKY	VÁP. OM. ŠTUKOVÁ	VÁP. OM. ŠTUKOVÁ
1.04	NÁRAĎOVŇA	39,82	VLYSKY	VÁP. OM. ŠTUKOVÁ	VÁP. OM. ŠTUKOVÁ
1.05	SCHODISKO	7,68	PVC	VÁP. OM. ŠTUKOVÁ	VÁP. OM. ŠTUKOVÁ
	SPOLU	358,28			

LEGENDA ZATEPLENIA:

- Ⓐ - KONTAKTNÝ ZATEPL'OVACÍ SYSTÉM S TEPELNOU IZOLÁCIOU NA BÁZE MINERÁLNEJ VLNÝ HR. 160MM, OSTENIA, PARAPETY A NADPRAŽIA HR. 30MM, PRED ZATEPLENÍM ODSTRÁNÍŤ Z OSTENÍ A NADPRAŽÍ OKIEN PŮVODNŮ OMIETKU
- PŮVODNÉ PÓROBETÓNOVÉ MURIVO
- Ⓑ ÚPRAVA SOKLA:
- PO ODSTRÁNENÍ KERAMICKÉHO OBKLADU SOKLA, SOKEL OBLOŽÍŤ IZOLAČNÝMI DOSKAMI NA BÁZE EXTRUDOVANÉHO POLYSTYRÉNU XPS HR. 80 MM, DO VÝŠKY MAX. 600mm
- SKLOLAMINÁTOVÁ MRIEŽKA A LEPIDLO
- MOZAIKOVÁ OMIETKA SOKLA

POZNÁMKA:

- PŮDORYSNÉ KONŠTRUKCIE SÚ KÓTOVANÉ BEZ ZATEPLENIA
- OCEĽOVÁ KONŠTRUKCIA RÁMOV PŮVODYCHÁ COPILITOVÝCH STIEN S UŽ VYMENENÝMI PLASTOVÝMI OKNAMI – ODSTRÁNÍŤ HRDZU A POŠKODENÝ PŮVODNÝ NÁTER, NATRIEŤ ICH ZÁKLADNÝM NÁTEROM A POTOM VRCHNÝM NÁTEROM (JUŽNÁ STRANA)
- OČISTENIE A NÁTER HLADKÝCH PLECHOV ROZMEROV 600x600mm ZO STRANY EXTERIÉRU MEDZI HORNÝMI PLASTOVÝMI OKNAMI VÝŠKY 600MM ... 6 KS
- NA URČENIE SÚDRŽNOSTI PODKLADU A PRÍDRŽNOSTI LEPIACEJ MALTY K PODKLADU JE POTREBNÉ VYKONÁŤ ODTRHOVÚ SKÚŠKU (STN 73 2901 MIN. 200 kPa)
- PRI REALIZÁCII KONTAKTNÉHO ZATEPL'OVACIEHO SYSTÉMU POSTUPOVAŤ PODĽA USTANOVENÍ STN 73 2901 "ZHOTOVENIE VONKAJŠÍCH TEPELNOIZOLAČNÝCH KONTAKTNÝCH SYSTÉMOV (ETICS)". DODRŽAŤ SMERNÉ DETAILY, TECHNOLOGICKÉ POSTUPY A POUŽÍVAŤ VÝHRADNE MATERIÁLY ZO ZVOLENÉHO ZATEPL'OVACIEHO SYSTÉMU
- VŠETKY STYKY ZATEPL'OVACIEHO SYSTÉMU S INÝMI MATERIÁLMI JE POTREBNÉ TMELÍŤ V PRIZNANEJ ŠKÁRE, V STYKU OKENNÝCH RÁMOV A ZATEPLENIA APLIKOVAŤ PLASTOVÉ OMIETKOVÉ LIŠTY
- ZHOTOVENIE NOVÉHO ODKVAPOVÉHO CHODNÍKA š. 500mm, CELK. DLŽKA 71 bm, VYROVNANIE TERÉNU V MIESTE SADNUTEJ B BETÓNOVEJ PLOCHY, NÁSYP ZEMINY + ZATRÁVNENIE
- VÝPIS KLAMPIARSKÝCH VÝROBKOV (OPLECHOVANIE PARAPETOV K1, K10, K11) – POZRI PŮDORYS STRECHY, NOVÝ STAV



VYPRACOVAL: ING. J. SEDLÁČKOVÁ	STAVBA: PREŠOV, ZŠ Mirka Nešpora – REKONŠTRUKCIA	STAVOPROJEKTs.r.o.	
PROJEKTANT: ING. J. SEDLÁČKOVÁ	OBJEKT: D – TELOCVIČŇA	Jarková 31, 080 01 PREŠOV www.stavoprojekt.sk	
ZODPOVEDNÝ PROJEKTANT: ING. J. SEDLÁČKOVÁ	ČASŤ: E – STAVEBNÁ	DÁTUM: 07/2021	FORMÁT: 3x4
VEDÚCI PROJEKTANT: ING. ARCH. J. KRASNAY	DIEL: ARCHITEKTONICKO–STAVEBNÉ RIEŠENIE	STUPEŇ: P	ZAK.Č.: 21065
	OBSAH: PŮDORYS 1.NP – nový stav	KÓTY V: MM	PRÍL.Č.: 6
		MIERKA: 1:100	